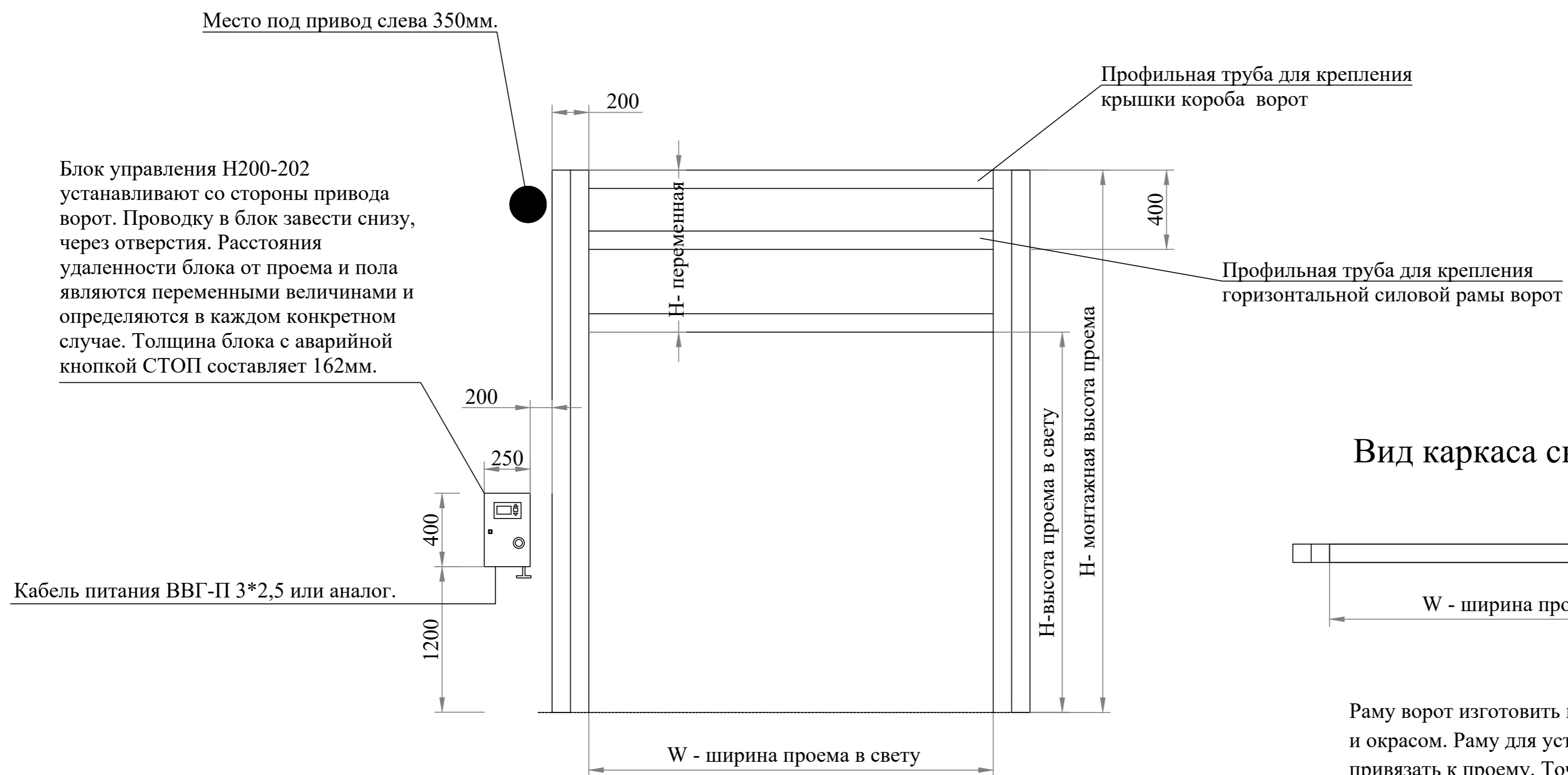


Рама из профильной трубы для монтажа складных ворот ПВХ DoorSpeed XHF FD8000 привод слева. Чертеж №15.



Вид каркаса сверху



Раму ворот изготовить из профильной трубы 100*100*3 с грунтованием и окрасом. Раму для установки ворот необходимо жестко и надежно привязать к проему. Точки крепления рамы к проему ворот осуществлять индивидуально в каждом конкретном случае. Точки крепление рамы по вертикали не менее 6шт, по горизонтали не менее 5шт. Плоскость каркаса, на которую будут монтироваться ворота должна быть ровной, в едином створе все профильные трубы, точки крепления не должны выступать за пределы плоскости. Со стороны установки блока управления, подвести питание 220Вт. на высоте 1100мм. от уровня пола. Предусмотреть в общей щитовой отдельный АВ - 25А для ворот. Сечение кабеля ВВГ-П 3*2,5.- обязательно с заземлением для корректной работы энкодера. Привод ворот и блок управления устанавливаются с одной стороны.

- Боковые расстояния для установки ворот:
- со стороны без привода минимум- 210мм.
 - со стороны привода минимум - 500мм.
 - вынос короба вала и привода - 350мм.
 - размер направляющей ворот, толщина - 250мм.

Блок управления H200-202 устанавливают со стороны привода ворот. Проводку в блок завести снизу, через отверстия. Расстояния удаленности блока от проема и пола являются переменными величинами и определяются в каждом конкретном случае. Толщина блока с аварийной кнопкой СТОП составляет 162мм.

Кабель питания ВВГ-П 3*2,5 или аналог.

Перв. примен.	
Справ. №	
Подп. и дата	
Взаим. инв. №/инв. № дубл.	
Подп. и дата	
Инов. № подл.	



					Складные ворота ПВХ DoorSpeed			
Изм.	Лист	Н.докум.	Подп.	Дата	Складные ворота ПВХ DoorSpeed XHF FD 8000 привод слева	Лит.	Масса	Масштаб
Разраб.		Гончаренко В.						
Пров.								
Т.контр.						Лист	Листов	
Н.контр.								
Согласов.					Рама из профильной трубы для монтажа складных ворот. Чертеж №15.	DOORSPEED		
Утв.								