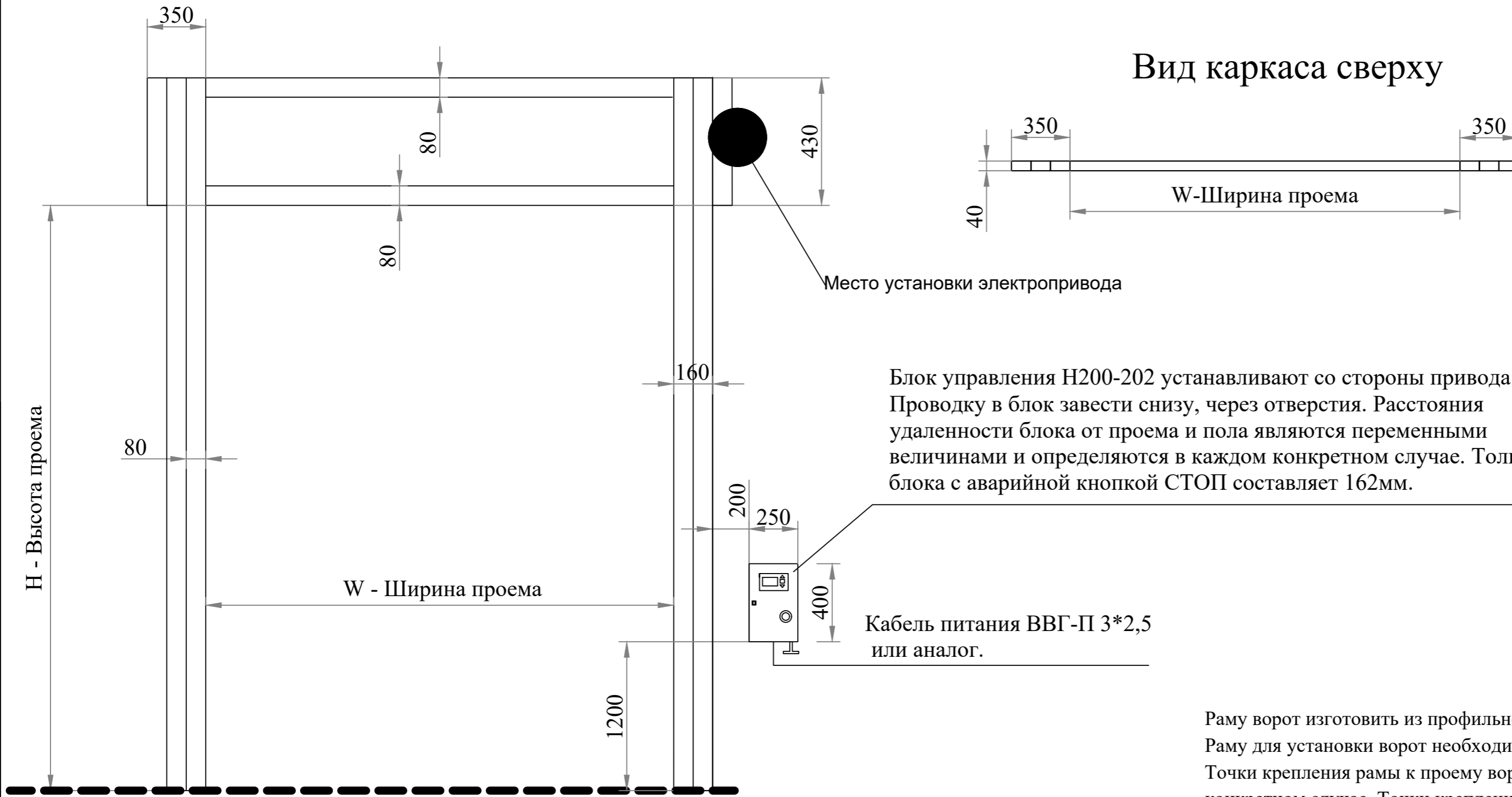


# Рама для скоростных ворот ПВХ серии DoorSpeed XHF F223. Чертеж № 12.



## Вид каркаса сверху



Блок управления Н200-202 устанавливаются со стороны привода ворот. Проводку в блок завести снизу, через отверстия. Расстояния удаленности блока от проема и пола являются переменными величинами и определяются в каждом конкретном случае. Толщина блока с аварийной кнопкой СТОП составляет 162мм.

Кабель питания ВВГ-П 3\*2,5 или аналог.

Раму ворот изготовить из профильной трубы 80\*40\*4 с грунтованием и окрасом. Раму для установки ворот необходимо жестко и надежно привязать к проему. Точки крепления рамы к проему ворот осуществлять индивидуально в каждом конкретном случае. Точки крепления рамы по вертикали не менее 6шт, по горизонтали не менее 5шт. Плоскость каркаса, на которую будут монтироваться ворота должна быть ровной, в едином створе все профильные трубы, точки крепления не должны выступать за пределы плоскости. Разрешено использовать трубу 80\*80\*3 для формирования каркаса. Со стороны установки блока управления, подвести питание 220Вт. на высоте 1100мм. от уровня пола. Предусмотреть в общей щитовой отдельный АВ - 25А для ворот. Сечение кабеля ВВГ-П 3\*2,5.- обязательно с заземлением для корректной работы энкодера. Привод ворот и блок управления устанавливаются с одной стороны.

- Боковые расстояния для установки ворот:
- со стороны направляющей минимум - 135 мм.
  - со стороны привода минимум - 350мм.
  - вынос короба вала от проема - 250мм.
  - размер короба вала по высоте - 250мм.
  - вынос короба электропривода от проема - 250мм.
  - размер короба электропривода по высоте - 420мм.

					Скоростные ворота ПВХ DoorSpeed		
					Лит.	Масса	Масштаб
Изм.	Лист	Н.докум.	Подп.	Дата	Рама из металла для монтажа скоростных ворот ПВХ DoorSpeed XHF F223. Площадь ворот до 9м.кв.		
Разраб.	Гончаренко В.						
Пров.							
Т.контр.							
Н.контр.							
Согласов.					Лист	Листов	
Утв.					Рама для ворот. Чертеж № 12.		DOORSPEED

Перв. примен.

Справ. №

Подп. и дата

№ дубл.

Взам. инв. №/Инв. №

Подп. и дата

Инв. № подл.